

## Kildepakke – industrialiseringen i Fredericia

I denne kildepakke er et enkelt tema af industrialiseringen i Danmark belyst ved bryggeriernes udvikling i anden halvdel af det 19. århundrede. Her er der udvalgt en række materialer, som sammenligner Fæstningsbryggeriet Fredericia med Carlsberg-bryggeriet – begge grundlagt 1847. Fæstningsbryggeriets ejere opretter et interessentselskab i 1879, og bryggeriet bliver i 1898 opkøbt af Østjydske Bryggeriers Aktieselskab. Samme år indkøbes der nye maskiner og anlægges eget vand- og elværk. Bryggeriets salg var baseret på lokal afsætning, men oplandet var for lille pga. byens beliggenhed. Fæstningsbryggeriet får desuden aldrig gjort brug af jernbanen, der kommer til byen i 1866.

I modsætning til Fæstningsbryggeriet var Carlsberg et moderne bryggeri med global eksport med teknologisk fremsyn. Således blev Carlsberg grundlagt ved Valby Bakke, fordi jernbanenettet anlægges der, hvilket bryggeriet gør målrettet brug af (se annonce i billedkilder). Bryggeriet eksporterer sin første tønde øl i 1868 og opretter eget laboratorium i 1875.

I denne kildesamling belyses lukning af Fæstningsbryggeriet med en række materialer. Det bør her nævnes at det ikke har været muligt at skaffe regnskabsbøger fra Fæstningsbryggeriet, da disse sjældent eller kun tilfældigt blev gemt fra virksomheder, der lukkede.

### Materialer:

1. Fredericia Avis, 5. maj 1914 - lukning af Fæstningsbryggeriet med begrundelser fra ejeren og på sammen opslag reklame for Carlsberg, der viser udvidelser via jernbanen (2 ns)
2. Fredericia Dagblad, 5. maj 1914 - lukning af Fæstningsbryggeriet med begrundelser fra ejeren og på sammen opslag reklame for Carlsberg, der viser udvidelser via jernbanen. (2,5 ns)
3. Fredericia Social-demokrat, 6. maj 1914 - lukning af Fæstningsbryggeriet med begrundelser fra ejeren samt avisens betænkeligheder i forhold til arbejderne. (2,5 ns)
4. De originale sideopslag (1,5 ns)
5. Carlsberg-annonce, Fredericia Dagblad, 5. maj, 1914
6. Billeder i forbindelse med fæstningsbryggeriet
7. Diverse billeder fra Carlsberg i samme periode – moderne bryghal samt laboratorium
8. Kort over Fredericia, 1901 – Fæstningsbryggeriet er markeret

## **Anbefalet litteratur til bryggerierne og industrialiseringen:**

1. S. 122-124 i "Fredericia 1650-1970" (Om Fæstningsbryggeriet)
2. Fæstningsbryggeriet Fra Årsskrift 1993 s. 20-31- udgivet af Lokalhistorisk Arkiv for Fredericia og Omegn (se PDF)
3. <http://www.fredericiahistorie.dk/side/industrialisering-og-transport>  
Kort gennemgang af industrialiseringen og transport i Fredericia
4. <http://www.kulturarv.dk/25fantastiske/25-fantastiske-industrier/carlsberg/>  
Kulturstyrelsens side om Carlsberg med generelle baggrundsoplysninger, bl.a. om årsag til placering. Her er også forslag til videre læsning om Carlsberg
5. <http://www.humlenvedcarlsberg.dk/>: Meget omfattende side med billed-, lyd- og filmkilder omkring Carlsbergs historie. I forhold til perioden 1847-1914 og teknologisk udvikling kan der læses følgende undersider:
6. <http://www.humlenvedcarlsberg.dk/index.php/2012-12-07-20-42-08/2012-12-07-20-42-30/produktionsproces> Om produktionsproces - se artiklerne "Aftapningsanstalt, "Den engelske og tyske påvirkning" samt "Laboratorium"
7. <http://www.humlenvedcarlsberg.dk/index.php/2012-12-07-20-42-08/2012-12-07-20-42-30/teknologisk-udvikling> Om teknologisk udvikling – se artiklen: "Dampkraft på Carlsberg" og evt. "Heste og hestevogne"
8. <http://www.humlenvedcarlsberg.dk/index.php/lyd-film-og-billeder/film-galleri/film-galleri-3>  
(Film om Tuborg, 1915)
9. [http://www.copenhagen.dk/dk/besog\\_museet/undervisning/fra\\_diesel\\_til\\_dasel/carlsberg\\_industri\\_kultur\\_gennem\\_150\\_ar](http://www.copenhagen.dk/dk/besog_museet/undervisning/fra_diesel_til_dasel/carlsberg_industri_kultur_gennem_150_ar) (Undervisningsforløb om Carlsberg rettet mod ungdomsuddannelserne)

Generelt om industrialiseringen

Ebbe Kühle: Danmark \* Historie \* Samfund, Gyldendal 1989, s.106-127

### **Aviser i Fredericia 1898 til 1914**

Tidligere var det således, at de danske aviser var nært forbundet med et politisk parti. Dette var også tilfældet i Fredericia, hvor der fra 1898 blev udgivet tre forskellige aviser.

**Fredericia Avis** var Højre-avisen. Det vil sige dens læsere, og journalister, stemte konservativt. Avisens fokus er derfor på de emner, som var interessante for borgerskabet.

**Fredericia Dagblad** var Venstre-avisen. Læserne af dagbladet stemte på Venstre, og avisens fokus rettede sig hen mod dette partis mærkesager og holdninger.

**Fredericia Social-Demokrat** var den socialdemokratiske avis. Den blev læst og holdt af arbejderklassen, og den har et stort fokus på arbejderens vilkår

## 1. Bryggeriet Fredericia indstiller virksomheden fra den 1. Juni d. A. (Fredericia Avis, 5. maj, 1914)

Bestyrelsen for Østjyske Bryggerier A/S har besluttet fra 1. Juni i Aar at nedlægge ”Bryggeriet Fredericia” og har tilsendt os en motiveret Redegørelse for dette for mange Familier her i Byen saa alvorlige Skridt.

I Redegørelsen hedder det bl.a.:

”Driften af Bryggeriet ”Fredericia” har i adskillige Aar bragt Aktieselskabet Tab. Anlægget af Mineralvandsfabrikken mindskede vel dette Tab noget, men ikke nær tilstrækkeligt, idet Byens samlede Ølforbrug Aar for Aar er dalet meget betydeligt, medens der samtidigt er indført nye Ølsorter på Pladsen.

Fredericia har med Rette Ord for at være en patriotisk By, men stærkt lokalpatriotisk har den ikke vist sig overfor Bryggeriet. Skylden herfor ligger sikkert ikke hos Byens Næringsdrivende, men i den Ejendommelighed ved Fredericia – i Modsætning til andre Byer – at den har en stærkt vekslende befolkning. For vor Virksomhed i Fredericia har dette Forhold vist sig ødelæggende, idet Bryggeriet i ikke ringe Grad har maattet savne den Interesse og Støtte, som ethvert Bryggeri nødvendigvis maa have fra den By, det er beliggende i.

Det er med oprigtigt Beklagelse, at vi standser Bryggeriets Drift; thi der er fra Aktieselskabets Side intet sparet for at indrette Bryggeriet saa moderne, at det altid har været i Stand til at levere et godt Produkt.

Ethvert Haab om at faa Bryggeriets Driftsregnskab til at balancere, endsige til at vise Overskud, er imidlertid saa absolut udelukket, at det vilde være uforsvarligt overfor Aktionærerne at fortsætte Bryggerivirksomheden.

Derimod fortsætter Aktieselskabet Driften af Mineralvandsfabrikken ”Frederikskilde”, idet forbruget af Mineralvand i Modsætning til Forbruget af Bajersk øl er i stadig Stigning.

Til Fabrikken vil der blive knyttet et Depot af Øl fra Selskabets øvrige Bryggerier, og vil der til denne Virksomhed vil der først og fremmest blive antaget Folk af Bryggeriets nuværende Personale, ligesom Aktieselskabet vil tilbyde en Del af de Arbejdere, der bliver ledige, Ansættelse ved sine øvrige Bryggerier; dem alle kan Selskabet desværre ikke finde plads til.

Vi haaber, at vor Indsats i Fredericia Handels- og Industriliv ikke har været helt forgæves, og at den Virksomhed, vi nu begynder, maa finde saa megen Støtte og Sympati hos Fredericianerne, at den kan vise sig levedygtig og bestaa gennem Tiderne.”

Vi beklager, ligesom Bestyrelsen, at den haarde Konkurrence i Forbindelse med Fredericianernes aabenbare Hylden den kendte Sætning: ”fremmed Produkt smager bedst”, har bevirket, at en Virksomhed, der gennem mange Aar har givet ikke faa Familier det daglige Udkomme, maa nedlægges.

## 2. Bryggeriet "Fredericia" nedlægges! (Fredericia Dagblad, 5. maj, 1914)

### Driften ophører 1. Juni

Aktieselskabet Østjydske Bryggerier har, efter hvad vi erfarer, besluttet fra 1. Juni d. A. at nedlægge Bryggeriet "Fredericia".

### 5 En Begrundelse

Direktører for Bryggerierne, Dir. O. s. c. Møller, Aarhus har overfor os fremsat følgende Begrundelse af denne opsigtsvækkende Beslutning:

Der er i Virkeligheden mindre Grund til at undres over, at Beslutningen er taget, end over, at det først er sket nu; thi Driften af Bryggeriet har i adskillige Aar bragt Aktieselskabet Tab. Anlægget af  
10 Mineralvandsfabrikken mindskede dette Tab noget, men ikke nær tilstrækkeligt, idet Byens samlede Ølforbrug Aar for Aar er dalet meget betydeligt, medens der samtidigt er indført nye Ølsorter paa Pladsen.

Fredericia har med Rette Ord for at være en patriotisk By, men stærkt lokalpatriotisk har den ikke vist sig overfor Bryggeriet.

15 Skylden herfor ligger sikkert ikke hos Byens Næringsdrivende, men i den Ejendommelighed ved Fredericia – i Modsætning til andre Byer – at den har en stærkt vekslende befolkning. For vor Virksomhed i Fredericia har dette Forhold vist sig ødelæggende, idet Bryggeriet i ikke ringe Grad har maattet savne den Interesse og Støtte, som ethvert Bryggeri nødvendigvis maa have fra den By, det er beliggende i.

20

Det er med oprigtigt Beklagelse, at vi standser Bryggeriets Drift; thi der er fra Aktieselskabets Side intet sparet for at indrette Bryggeriet, at det altid har været i Stand til at levere et godt Produkt.

25 Ethvert Haab om at faa Bryggeriets Driftsregnskab til at balancere, endsige til at vise Overskud, er imidlertid saa absolut udelukket, at det vilde være uforsvarligt overfor Aktionærerne at fortsætte Bryggerivirksomheden.

### Mineralvandsfabrikken fortsætter

30 Derimod fortsætter Aktieselskabet Driften af Mineralvandsfabrikken "Frederikskilde", idet forbruget af Mineralvand i Modsætning til Forbruget af Bajersk øl er i stadig Stigning.

Til Fabrikken vil der blive knyttet et Depot af Øl fra Selskabets øvrige Bryggerier; til denne Virksomhed vil der først og fremmest blive antaget Folk af Bryggeriets nuværende Personale, ligesom Aktieselskabet vil tilbyde en Del af de Arbejdere, der bliver ledige, Ansættelse ved sine øvrige Bryggerier; dem alle kan Selskabet desværre ikke finde plads til.

35 Vi haaber, at vor Indsats i Fredericia Handels- og Industriliv ikke har været helt forgæves, og at den Virksomhed, vi nu begynder, maa finde saa megen Støtte og Sympati hos Fredericianerne, at den kan vise sig levedygtig og bestaa gennem Tiderne.

### **Lidt historie**

Bryggeriet, der nu skal nedlægges, er Provinsens ældste Bajerskøl-Bryggeri, idet det blev grundlagt af gamle Ahlmann i 1847, altsaa for 67 Aar siden, omtrent samtidigt med, at Brygger Jacobsen anlagde Carlsberg-Bryggeriet. Af det oprindelige Bryggeri er dog kun tre Lagerkældre tilbage.

- 5 Den største forandring, Bryggeriet er undergaaet, skete i 1898, da Aktieselskabet Østjydske Bryggerier overtog det og lod det fuldstændigt omdanne, saa det fremtraadte i en fuldt ud moderne Skikkelse.

- 10 Bryggeriets herværende Leder, Hr. Brygmester Frandsen er kendt som en dygtig Fagmand. Efter i flere Aar at have Ansættelse i Flensborg, var han 15 Aar ved Bryggeriet i Horsens, og siden 1898 – altsaa i 16 Aar – har han ledet Bryggeriet her. Blandt Bryggeriets Arbejdere er der flere, der har fejret 25-Aars Jubilæum.

### 3. Bryggeriet "Fredericia" (Fredericia Social-Demokrat, 6. maj, 1914)

Som meddelt i Gaar nedlægger Bryggeriet "Fredericia" sin Drift fra 1. Juni. I den anledning har Direktør Møller på Aktieselskabets vegne sendt os følgende Redegørelse:

5

Der er i Virkeligheden mindre Grund til at undres over, at Beslutningen er taget, end over, at det først er sket nu; thi Driften af Bryggeriet har i adskillige Aar bragt Aktieselskabet Tab. Anlægget af Mineralvandsfabrikken mindskede dette Tab noget, men ikke nær tilstrækkeligt, idet Byens samlede Ølforbrug Aar for Aar er dalet meget betydeligt, medens der samtidigt er indført nye Ølsorter paa Pladsen.

10

Fredericia har med Rette Ord for at være en patriotisk By, men stærkt lokalpatriotisk har den ikke vist sig overfor Bryggeriet. Skylden herfor ligger sikkert ikke hos Byens Næringsdrivende, men i den Ejendommelighed ved Fredericia – i Modsætning til andre Byer – at den har en stærkt vekslende befolkning. For vor Virksomhed i Fredericia har dette Forhold vist sig ødelæggende, idet Bryggeriet i ikke ringe Grad har maattet savne den Interesse og Støtte, som ethvert Bryggeri nødvendigvis maa have fra den By, det er beliggende i.

15

Det er med oprigtigt Beklagelse, at vi standser Bryggeriets Drift; thi der er fra Aktieselskabets Side intet sparet for at indrette Bryggeriet, at det altid har været i Stand til at levere et godt Produkt.

20

Ethvert Haab om at faa Bryggeriets Driftsregnskab til at balancere, endsige til at vise Overskud, er imidlertid saa absolut udelukket, at det vilde være uforsvarligt overfor Aktionærerne at fortsætte Bryggerivirksomheden.

25

Derimod fortsætter Aktieselskabet Driften af Mineralvandsfabrikken "Frederikskilde", idet forbruget af Mineralvand i Modsætning til Forbruget af Bajerskøl er i stadig Stigning.

Til Fabrikken vil der blive knyttet et Depot af Øl fra Selskabets øvrige Bryggerier; til denne Virksomhed vil der først og fremmest blive antaget Folk af Bryggeriets nuværende Personale, ligesom Aktieselskabet vil tilbyde en Del af de Arbejdere, der bliver ledige, Ansættelse ved sine øvrige Bryggerier; dem alle kan Selskabet desværre ikke finde plads til.

30

Haabende, at vor Indsats i Fredericia Handels- og Industriliv ikke har været helt forgæves, og at den Virksomhed, vi nu begynder, maa finde saa megen Støtte og Sympati hos Fredericianerne, at den kan vise sig levedygtig og bestaa gennem tiderne.

Bryggeriet, der nu skal nedlægges, er Provinsens ældste Bajerskøl-Bryggeri. Det blev grundlagt sammen med Brændevinsbrænderiet af Ahlmann, Herredsfoged A.s Faber, i Aaret 1847, omtrent samtidigt med, at Brygger Jacobsen anlagde Carlsberg-Bryggeriet i Valby. Af det gamle Bryggeri er der dog kun tre Lagerkældre tilbage.

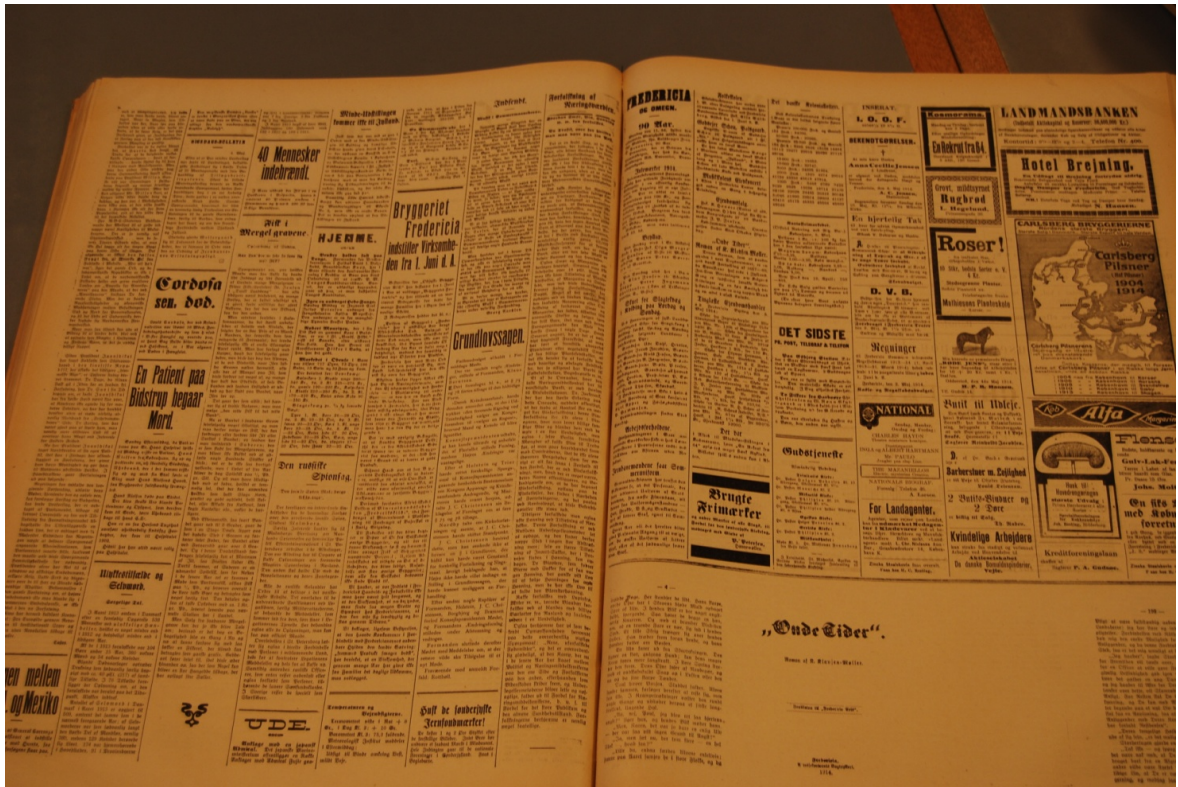
35

Da Bryggeriet i 1898 overtoges af de Østjydske Bryggerier, blev det fuldstændigt ombygget, og blev helt moderne indrettet, men dette til Trods har det maattet ligge under i Konkurrencen med de store Københavnske Bryggerier.

5 Aarsagen hertil dertil troer vi først og fremmest maa søges i den Konflikt, der opstod med de smaa Øltappere, da Bryggeriet indførte sin egen Aftapning og direkte Salg, disse henvistes da til at handle med fremmede Ølsorter, som derved atter fik Indpas i Byen og til sidst voksede Bryggeriets Produkt over Hovedet. Det er beklageligt, at Bryggeriet skal nedlægges, særligt for de mange Arbejdere, af hvilke flere har været knyttet til Bryggeriet i mere end 25 Aar, og som ældre Folk måske vanskeligt kan skaffe sig Beskæftigelse andre Steder. Om deres skæbne forhørte vi os  
10 allerførst, idet vi forespurgte Direktøren, om der var eller blev sørget for dem fra det kapitalstærke Selskabs side. Idet Direktøren henviste til Redegørelsen, oplyste han endvidere, at det var af den Grund, at man holdt op med Driften til 1. Juni. Ved Sommertider kunde Arbejderne da bedre finde Beskæftigelse. En Del vilde jo blive beskæftiget på Bryggeriet, idet Fabrikationen af Mineralvand og Øldepotet bibeholdes, og Kørselen af Barerne i Byen vil fremdeles kunne beskæftige nogle Folk.  
15 Men endelig Bestemmelse er endnu ikke truffen.



#### 4. De originale sideopslag



(Sideopslag, Fredericia Avis, 5. maj, 1914)



Sideopslag, Fredericia Dagblad, 5. maj, 1914



...som  
en Føde-  
retten We-  
n Mængde  
erligdes  
den, paa  
er havde  
hadde  
haa ud-  
Mangel  
af Til-  
ler.  
ne.  
r, hvad  
m løst,  
offedes  
i De  
optog  
rearter  
et Høst  
  
(Eob-

...mede Besøgende.  
...milde Vejre.  
...rest af offentl. Program.

# Bryggeriet „Fredericia“ nedlægges!

## Driften ophører 1. Juni.

...fulerne, h  
gaa der et  
vænting og  
Til Skol  
dendes nog  
eller optræ  
et egnet B  
dens Udfor  
Skolen  
Tilføjet af  
et Skaffen  
maa have  
deres

**En Begrundelse.**

...forpl  
...Tiduden  
me, henf  
genstande,  
dige for  
Kulde og  
Kedsfader  
værk m. s  
Skolen  
Togstole,  
førelser de  
bringe Ra  
  
**Frederic**

...hat i Gaa  
under høll  
med mang  
drejdes de  
talt Social  
stration.  
Rening lig  
man det?  
Tilføiede d  
en meget i

...Aktieselskabet Østjyske Bryggerier har, efter hvad vi erfarede, besluttet fra 1. Juni d. A. at nedlægge Bryggeriet „Fredericia“.

...Direktøren for Bryggeriet, Dir. O. v. Wølle, i Aarhus, har overført os følgende følgende Begrundelse af denne opsigtsvækkende Beslutning:

Der er i Virkeligheden mindre Grund til at undres over, at Beslutningen er taget, end over, at det først er sket nu; thi Driften af Bryggeriet har i adskillige Aar bragt Aktieselskabet Tab. Anlægget af Mineralvandfabrikken mindskede vel dette Tab noget, men ikke nær tilstrækkeligt. I det Henseende paa



...riets Driftsregnskab til at balancere, endelig til at vise Overskud, er imidlertid saa absolut udeløst, at den kan vise sig selvødelættelig og bestaa gennem Tiderne.

Omtale af lukning, Fredericia Dagblad, 5. maj, 1914



5. Carlsberg-annonce, Fredericia Dagblad, 5. maj, 1914

**CARLSBERG BRYGGERIERNE**  
 Nordens største Bryggeri.  
 Største Salg i Danmark. Største Export til hele Verden.

**Carlsberg Pilsner**  
 (Hof Pilsner)  
 1904  
 1914

**Carlsberg Pilsnerens**  
 Sejersgang er illustreret paa ovenstaaende Danmarkskort.

Stilles Kasserne, der medgik til Forsendelse af **Carlsberg Pilsner** i en Række langs Jernbanelinien, vilde en saadan Række

1904	naa fra	København	til	Korsør
1906	" "	København	til	Horsens
1908	" "	København	til	Svendstrup
1910	" "	København	til	Sæby
1913	" "	København	til	Skagen.



## 6. Billeder i forbindelse med fæstningsbryggeriet

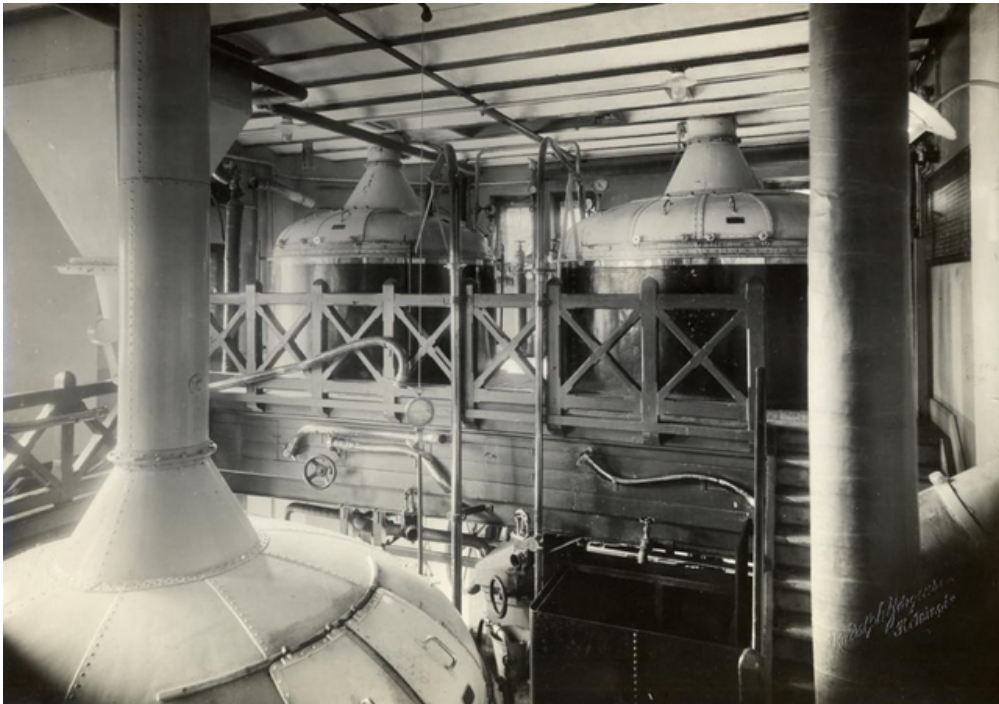


Billede fra Fæstningsbryggeriets sidste dag, 23-9-1914



5 (Etiketter, Fæstningsbryggeriet, slutningen af 1800-tallet)

7. Diverse billeder fra Carlsberg i samme periode – moderne bryghal samt laboratorium



a. Ny Carlsberg Bryghus, 1920



5 b. Laboratorium, Carlsberg, 1905





c. Indenfor Bryghuset Carlsberg, 1910



